

Первая серия типовых решений отличается открытой террасой и наличием вертикальных реек по фасаду дома, цвета вертикальных реек и основные части дома обычно контрастные.

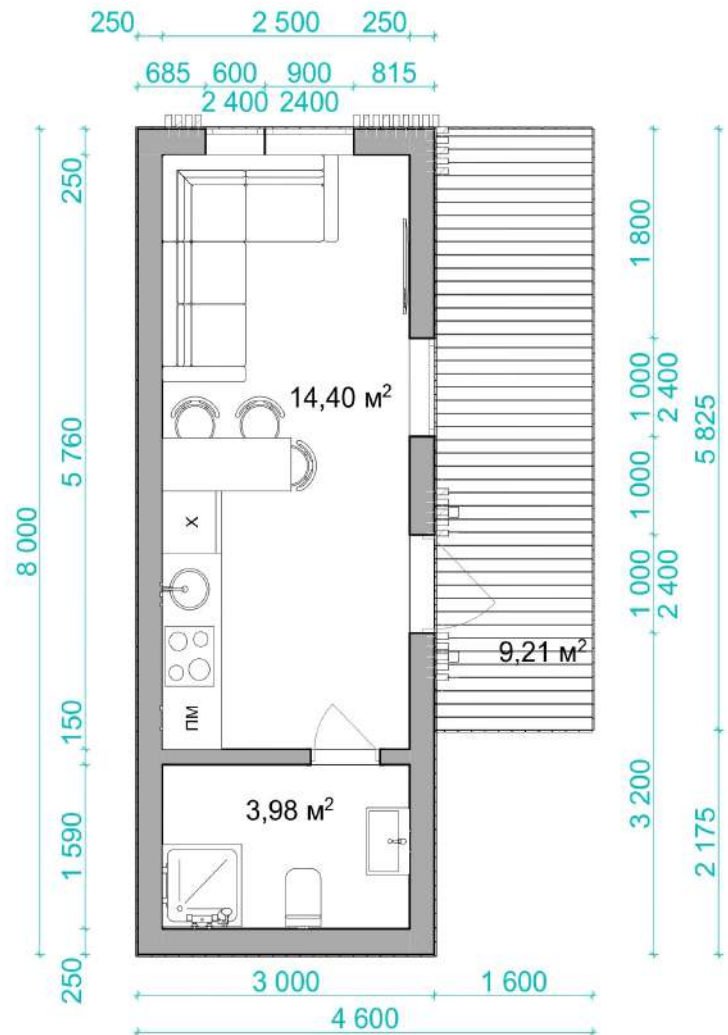
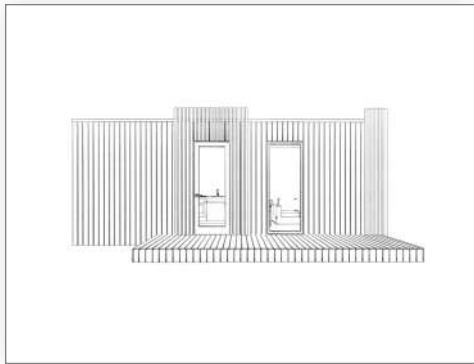
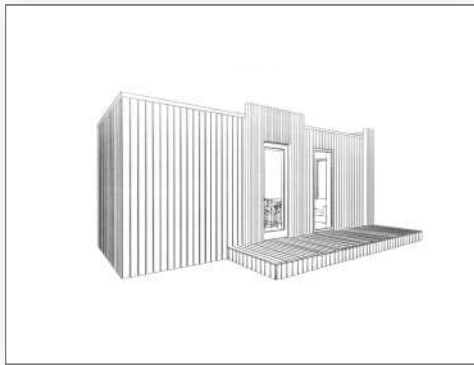


Площадь дома: **24 м²**

Стоимость: **₽1 890 000**

1 Серия

VIDO 1.24





Что входит в стоимость дома?

1

Каркас

— массива дерева хвойных пород, весь каркас обработан антисептиком + металлокаркас

2

Утепление

— пол, стены и крыша утеплены базальтовым утеплителем Рагос, толщина утепления 200/200/250 соответственно
 — пароизоляция в конструкциях пола, стен и кровли, герметично проклеенная на стыках
 — ветро-гидроизоляция в конструкциях пола, стен и кровли герметично проклеенная на стыках

3

Внешняя отделка

— массив дерева хвойных пород, окрашенный маслом BIOFA в два цвета (по выбору заказчика), смонтированная с применением скрытого крепежа
 — терраса из доски лиственных пород, окрашенная террасным маслом BIOFA
 — лестница на террасу, ступени из террасной доски, каркас металлический, окрашен порошковой краской.

4

Внутренняя отделка

— стены — массив дерева / гипсокартон
 — потолок — натяжной глянцевый/матовый
 — пол — износостойкий влагостойкий ламинат
 — межкомнатные двери белого цвета
 — ванная комната: стены керамическая плитка, пол керамогранит.

5

Кровля

— Наплавляемая двухслойная кровля с небольшим уклоном и водостоком вдоль заднего фасада, окрашенным в цветовой гамме дома.

6

Остекление

— окна — ПВХ рамы, двухкамерные стеклопакеты фурнитура ROTO
 — входные двери — алюминиевый термопрофиль, двухкамерные стеклопакеты

7

Коммуникации

— скрытая разводка водопровода и канализации
 — скрытая электропроводка, выключатели, розетки, светодиодные светильники, электрощит с автоматами Schneider Electric
 — наружное освещение цилиндрические светильники LANDSCAPE

8

Оборудование и сантехника

— вентиляционный клапан
 — тёплые полы в ванной комнате
 — электрические конвекторы
 — ванная комната: раковина с подвесной тумбой, душевая кабина, смесители GROHE, унитаз с инсталляцией
 — бойлер на 80-150 литров

9

Доставка и фундамент

— Входит в стоимость в стоимость в пределах 50 км от производства.
 — Свайно-винтовой фундамент с обвязкой из металлической трубы.

Дополнительные опции

— Установка ванны
 — Мебель и бытовая техника
 — Вторая терраса
 — Стеклопанельное ограждение террасы
 — Приточная вентиляция с рекуперацией

— Дровяная печь
 — Увеличение высоты потолков
 — Тёплые полы в кухонно-гостинной зоне под ламинат
 — Водяное электрическое отопление



Комфорт
в загородном доме

Контакты

+7 (812) 643-21-25

Адрес: г. Санкт – Петербург, ул. Софийская, д. 63

E-mail: sale@vido-house.ru