

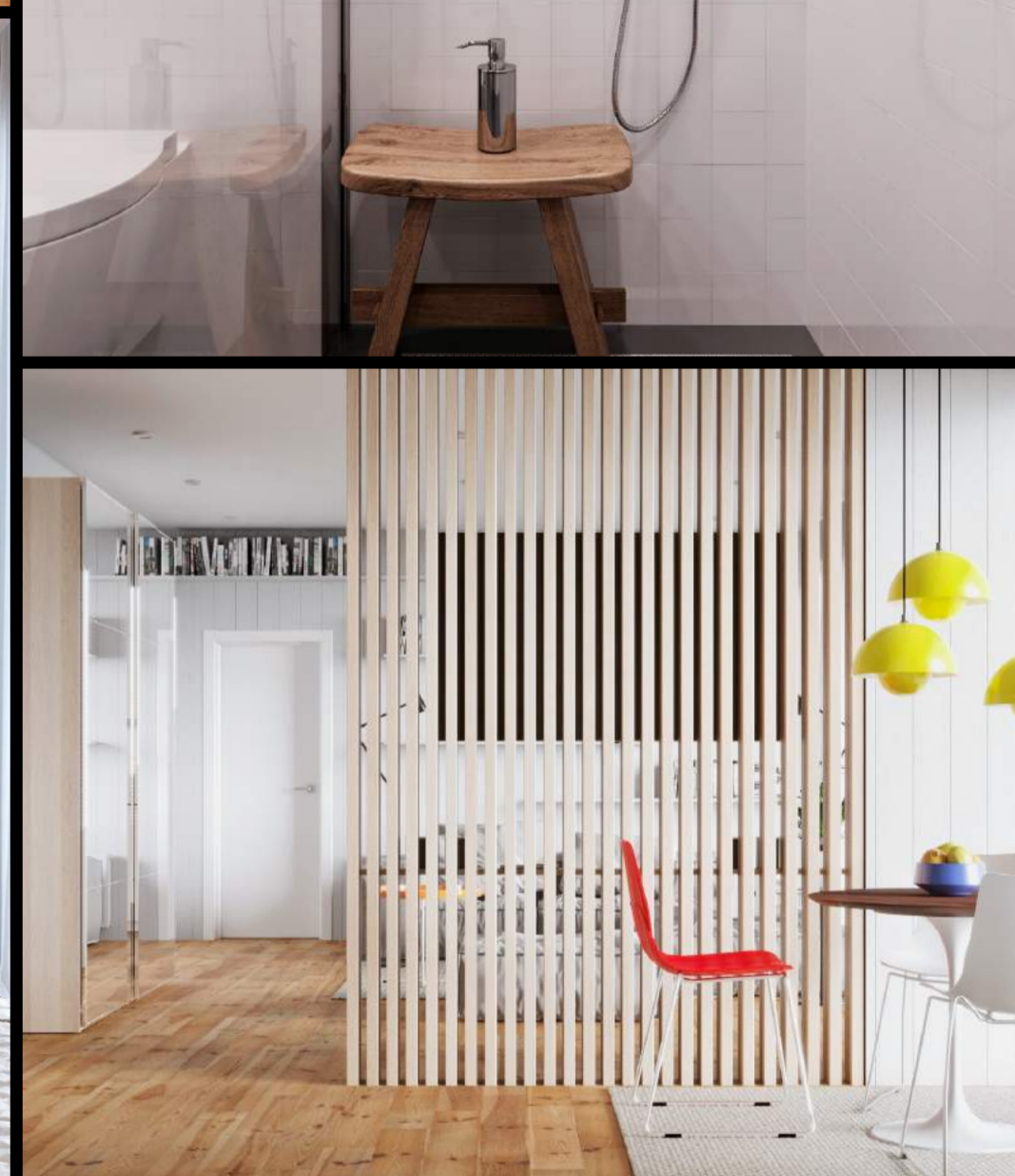
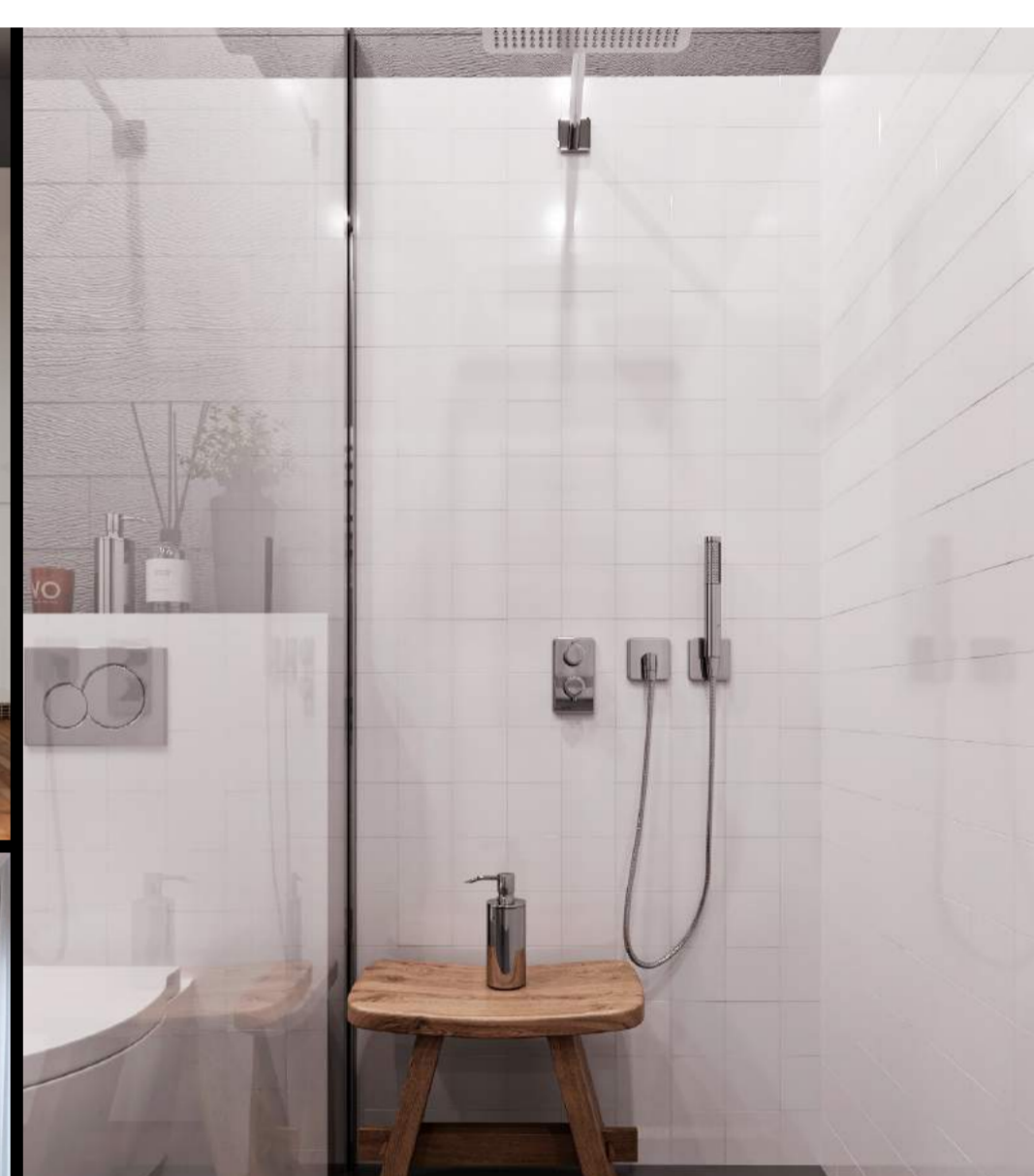
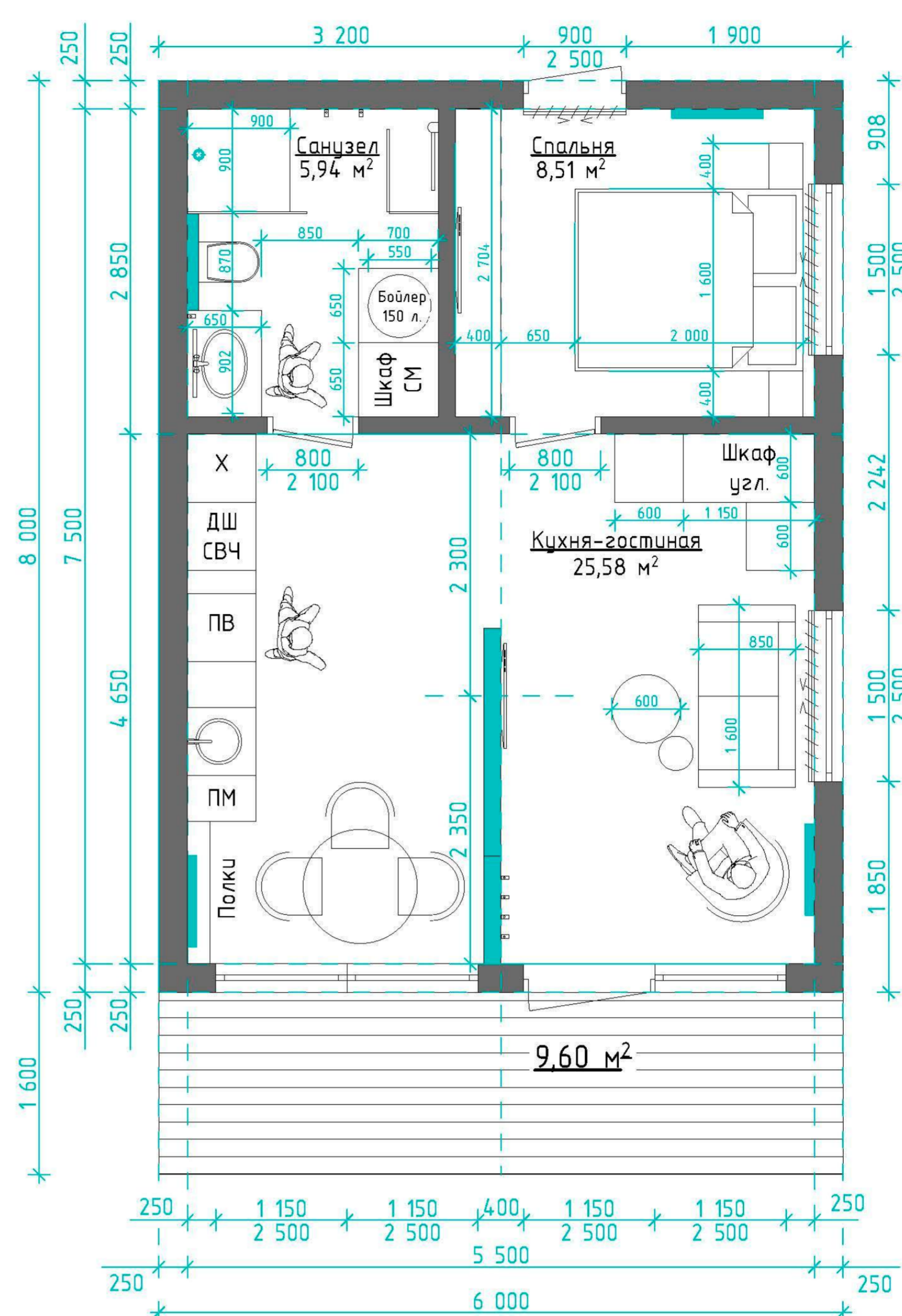
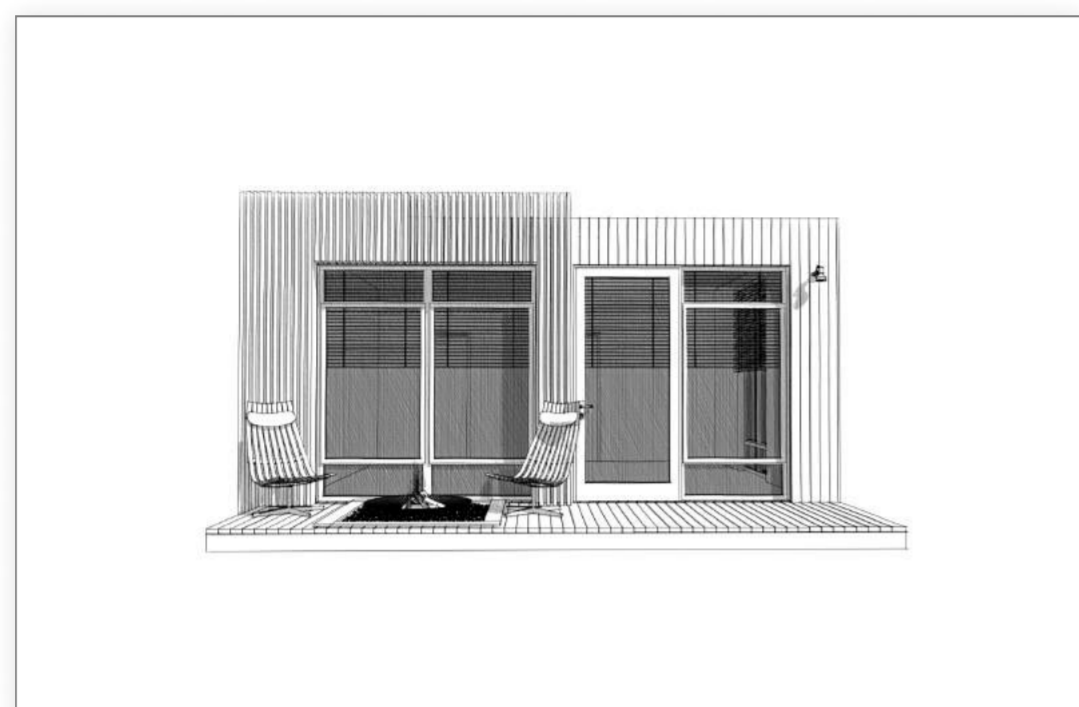
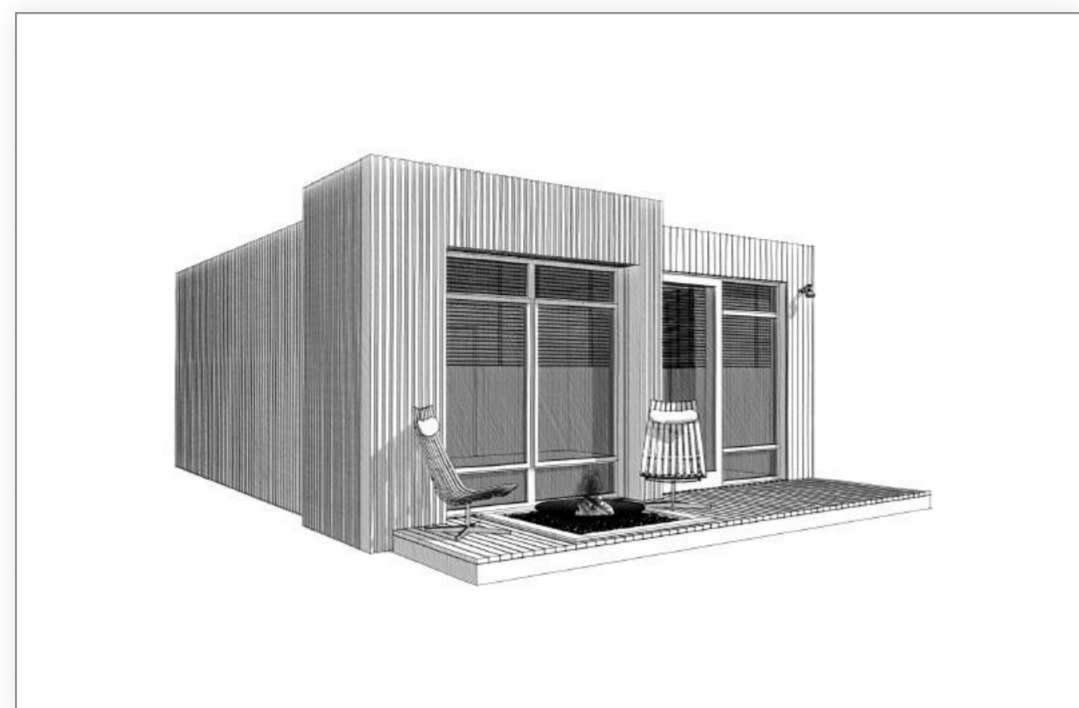
Первая серия типовых решений отличается открытой террасой и наличием вертикальных реек по фасаду дома, цвета вертикальных реек и основные части дома обычно контрастные.

Серия VIDO 1.48



Площадь дома: 48 м²

Стоимость: Р 1 990 000



Что входит в стоимость дома?

1 Каркас

— массива дерева хвойных пород, весь каркас обработан антисептиком + металлокаркас

2 Утепление

— пол, стены и крыша утеплены базальтовым утеплителем Paros, толщина утепления 200/200/230 соответственно.
— пароизоляция в конструкциях пола, стен и кровли, герметично проклеенная на стыках
— ветро-гидроизоляция в конструкциях пола, стен и кровли герметично проклеенная на стыках

3 Внешняя отделка

— массив дерева хвойных пород, окрашенный маслом BIOFA в два цвета (по выбору заказчика), смонтированная с применением скрытого крепежа
— терраса из доски лиственных пород, окрашенная террасным маслом BIOFA
— лестница на террасу, ступени из террасной доски, каркас металлический, окрашен порошковой краской.

4 Внутренняя отделка

— стены — массив дерева, окрашенный интерьерным маслом BIOFA / гипсокартон
— потолок — натяжной глянцевый/матовый
— пол — износостойкий влагостойкий ламинат
— межкомнатные двери белого цвета
— ванная комната: стены керамическая плитка и массив дерева, пол керамогранит.

Дополнительные опции

— Установка ванны
— Стеклопанель ограждение террасы
— Мебель и бытовая техника
— Вторая терраса
— Приточная вентиляция с рекуперацией

5 Кровля

— Наплавляемая двухслойная кровля с небольшим уклоном и водостоком вдоль заднего фасада, окрашенным в цветовой гамме дома.

6 Остекление

— окна — ПВХ рамы, двухкамерные стеклопакеты
— входные двери — ПВХ рамы, двухкамерные стеклопакеты, фурнитура ROTO

7 Коммуникации

— скрытая разводка водопровода и канализации
— скрытая электропроводка, выключатели, розетки, светодиодные светильники, электрощит с автоматами Schneider Electric
— наружное освещение цилиндрические светильники LANDSCAPE

8 Оборудование и сантехника

— вентиляционный клапан
— тёплые полы в ванной комнате
— тёплые полы в кухонно-гостинной зоне и спальне под ламинат
— ванная комната: раковина с подвесной тумбой, душевая кабина, смесители GROHE, унитаз с инсталляцией
— бойлер на 80-150 литров

Дополнительные расходы

— Фундамент свайный или плита
— Доставка
— Кран для разгрузки и установки модулей

— Дровяная печь
— Ограждение террасы
— Вертикальное декорирование домов второй серии
— Увеличение высоты потолков